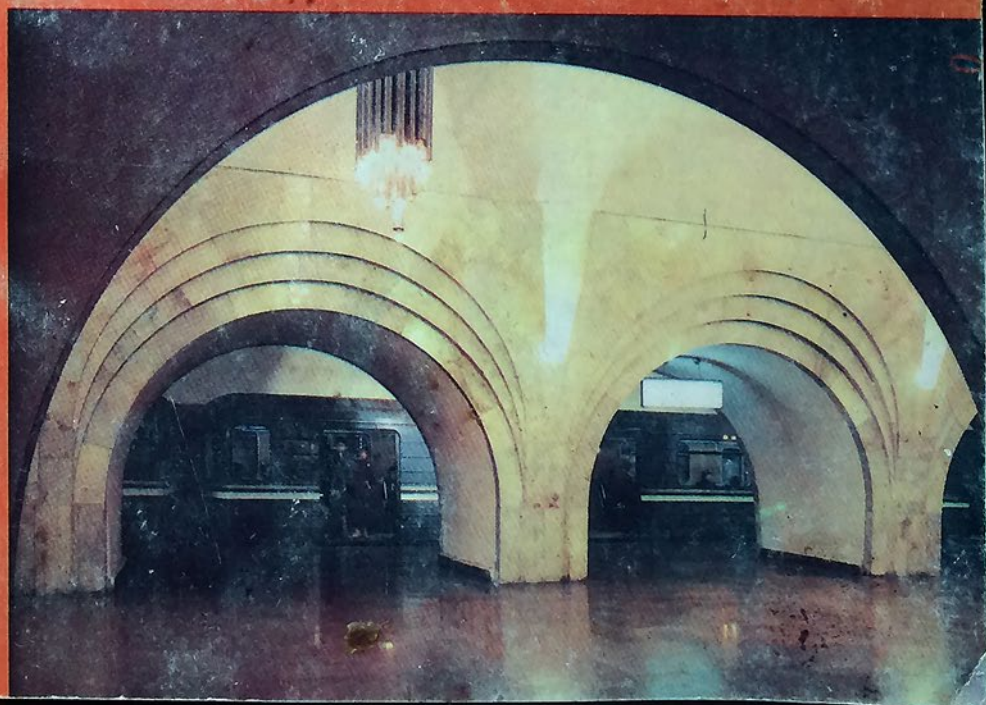
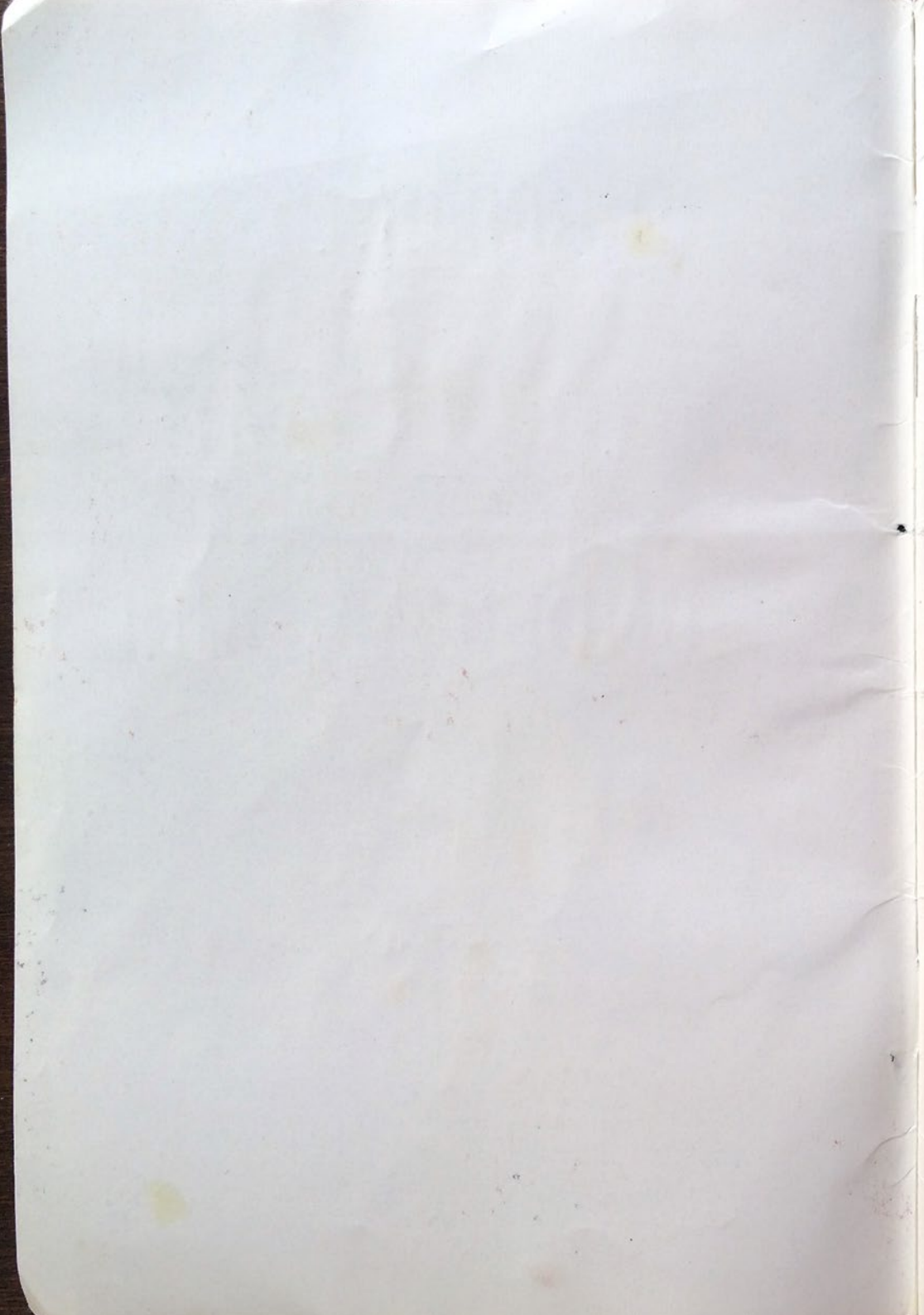


ԵՐԵՎԱՆԻ
ՄԵՏՐՈՊՈԼԻՏԵՆ

ЕРЕВАНСКИЙ
МЕТРОПОЛИТЕН

THE YEREVAN
UNDERGROUND





ԵՐԵՎԱՆԻ
ՄԵՏՐՈՊՈԼԻՏԵՆԸ

ЕРЕВАНСКИЙ
МЕТРОПОЛИТЕН

THE YEREVAN
UNDERGROUND



ԵՐԵՎԱՆ, «ՊԱՐԲԵՐԱՐԱԿԱՆ» 1989 թ.

ԵՐԵՎԱՆԻ ՄԵՏՐՈՊՈԼԻՏԵՆԸ

Ուղեցույց

Կազմող և տեքստի հեղինակ՝ Ա. Ն. Հարությունյան
Թարգմանիչ՝ Մ. Ա. Մկրտչյան

ЕРЕВАНСКИЙ МЕТРОПОЛИТЕН

Путеводитель

(на армянском, русском, английском языках)

Составитель и автор текста **А. Н. Арутюнян**

THE VEREVAN UNDERGROUND

Guide-book

The compiling and the text by

A. N. Harutiunian



Ահա և դուք ժամանեցիք Երևան:

Եթե առաջին անգամն եք Հայկական ԽՍՀ մայրաքաղաքում, բնականաբար ձեզ ամենից առաջ կհուզեն «ո՛ւր» և «ի՞նչպե՛ս» գնալ հարցերը: Այս գրքուկը կոչված է մասնակիորեն թեթևացնելու ձեր այդ հոգսերը: Այն ամեն մի նորեկի կօգնի Երևանում իրեն զգալու ինչպես հարազատ քաղաքում, կծանոթացնի քաղաքի դիտարժան հրապարակներին, կառույցներին, թանգարաններին, կօգնի օգտվել նրա ավանդական հյուրասիրությունից:

Երևանի մետրոպոլիտենը գործարկվել է 1981 թ. մարտի 7-ին: Գարնանային այդ օրը իսկական տոն էր երևանցիների համար, աշխատանքի, բարեկամության և եղբայրության համաժողովրդական սրտառուչ տոն:

Ասե՛նք, որ ամեն ինչ չսկսվեց միանգամից: Դեռևս 1970-ական թվականների սկզբին բուռն կերպով աճող Երևանում սրվել էր տրանսպորտային պրոբլեմը: Բարդ տեղանքը, բնակելի նոր թաղամասերի կտրտվածությունը միմյանցից և քաղաքի կենտրոնից, տարբեր ժամանակներում կառուցված նեղ փողոցների ցանցը գնալով ավելի էին դժվարացնում մայրաքաղաքի վերգետնյա տրանսպորտի աշխատանքը: Արագորեն հասունանում էր առավել հուսալի փոխադրամիջոց ունենալու խնդիրը:

Եվ ահա, միութենական մասնագիտացված գիտական և նախագծային հաստատություններում, այդ թվում ԽՍՀՄ պետպլանին կից տրանսպորտի կոմպլեքսային պրոբլեմների ինստիտուտում կատարած մանրակրկիտ տեխնիկատնտեսական հաշվարկներից և հիմնավորումներից հետո ընտրվում է ստորգետնյա արագընթաց տրանսպորտ կառուցելու տարբերակ՝ Կիևյան փողոցից Լենինի հրապարակ՝ երկու միջանկյալ կայարաններով:

Շինարարությունում առաջին պայթեցումն արվում է 1972 թվականին: Հինգ տարում շինարարները կառուցում են ընդամենը 3,9 կմ թունել: Այն ետ էր մնում քաղաքամայր Երևանի բուռն զարգացման տեմպերից: Եվ ահա 1977 թվականին ԽՄԿԿ Կենտկոմը և ԽՍՀՄ Մինիստրների խորհուրդը որոշում են ընդունում «Երևան քաղաքում մետրոպոլիտեն կառուցելու մասին»: Այդ որոշումը նոր, հզոր թափ հաղորդեց Երևանում ստորգետնյա մայրուղու կառուցմանը:

Կա այսպիսի արտահայտություն. «Մետրոպոլիտեն կառուցելը մի մարդու բան չէ»: Երևանի ստորգետնյա մայրուղու ստեղծմանը իր մասնակցությունը բերեց բառացիորեն ողջ երկիրը: Լեռների երկիր Հայաստանն արդեն այն ժամանակ ուներ բազմափորձ թունելագործների մի ստվար ջոկատ: Սակայն մետրոշինության առաջին պրոֆեսիոնալ ուսուցիչները եղան Մոսկվայի, Լենինգրադի, Մինսկի, Թբիլիսիի, Խարկովի բարձր որակավորման հորատանցողները, մոնտաժողները, գծայինները, հարդարողները: Երևանցի մետրոշինարարները երախտագիտությամբ են հիշում, որ այս ստորգետնյա մայրուղու անդրանիկ թունելներում իրենց աշխատանքային ինքնագրերն են թողել երկրի անվանի հորատանցողներ, սոցիալիստական աշխատանքի հերոսներ՝ Ա. Սուխանովը, Ա. Տուխամովիչը և նրանց գործընկերները:

Երևանի մետրոյի կայարաններն ու նախասրահները ազգային



-Բարեկամություն» կայարանի սպասարահը:
Вестибюль станции «Дружба».

The vestibule of the Barekamutiun station

ճարտարապետության դարավոր ավանդույթների և ժամանակակից ինժեներական մտքի համարձակ զուգորդման արդյունքն են:

Եվ այսպես ձեր առջև է «Բարեկամություն» կայարանը:

Այն տեղաբաշխված է մետրոպոլիտենի առաջին հերթի հյուսիսային ծայրային, Բարեկամության հրապարակում, երկու խոշոր բնակելի շրջանների՝ Աջափնյակի և Նոր Արաբկիրի միջև: Մետրոպոլիտենի կայարանին կարելի է մոտենալ հրապարակի ցանկացած կողմից՝ օգտվելով ստորգետնյա բազմաթիվ անցումներից: Հրապարակի «առաջին հարկի» կենտրոնում գործում է ժամանակակից պահանջներով ձևավորված ընդարձակ սրճարանը, ուր օրվա բոլոր ժամերին ձեզ կարող են առաջարկել բազմատեսակ օշարակներ, քաղցրավենիք, պաղպաղակ և, իհարկե, մի գավաթ արևելյան թունդ սուրճ: Սրճարանում փոքր-ինչ հանգստանալուց և հաճելի երաժշտություն ունկնդրելուց հետո ձեզ խորհուրդ ենք տալիս մտնել նաև այստեղ տեղաբաշխված խանութներն ու կրպակները: Այստեղից շար-

ժասանդուղքը ձեզ կհասցնի լուսավոր, սպիտակավուն մարմարի փայլով ողողված ընդարձակ կայարանասրահ, որի դիմահայաց պատին հայ և ուս ժողովուրդների դարավոր բարեկամությունը խորհրդանշող բարձրաքանդակն է:

Հանդարտ մոտենում է երկնագույն գնացքը: Դուք տեղ եք զբաղեցնում հարմարավետ, մաքուր վագոնում: Հնչում է հաղորդավարուհու հաճելի ձայնը. «Հաջորդ կայարանը...

«Մարշալ Բաղրամյան»:

Մետրոպոլիտենի ամենաքիչ ուղևորահոսք ունեցող կայարանն է: Բայց արժե դուրս գալ կայարանից, ծանոթանալ շրջակայքին: Դուք հայտնվում եք Երևանի ամենագեղեցիկ մայրուղիներից մեկի՝ Մարշալ Բաղրամյան պողոտայի կենտրոնական մասում: Մետրոպոլիտենի կայարանը գտնվում է գեղեցիկ ու մարդաշատ զբոսայգում և ունի երկու ելք՝ դեպի պողոտա և զբոսայգի: Պողոտայի հակադիր կողմում ՀԽՍՀ Գերագույն խորհրդի սպիտակ ֆելզիտով կառուցված վեհաշուք շենքն է, ՀԽՍՀ ԳԱ-ի մասնաշենքերը, ՀԿԿ Կենտկոմը և Ստ. Ծահուլմյանի անվան քաղլուստունը:

Պողոտայի այդ հատվածում են տեղաբաշխված ճարտարապետների և Գրողների միությունների շենքերը, Տեխնիկայի տունը, ՀԿԿ Երևանի քաղաքային կոմիտեն, ՀԼԿԵՄ Կենտկոմը, Արամ Խաչատրյանի տուն-թանգարանը, «Գուսան» սրճարանը, տաղավարներ, խանութներ: Մետրոպոլիտենի կայարանի հարևանությամբ գործում է «Կաթնատունը» որն այցելուներին առաջարկում է ազգային ավանդական կերակրատեսակների, խորտիկների և ըմպելիքների լայն ընտրություն:

«Երիտասարդական»

Սա ամենամեծ ուղևորահոսք ունեցող կայարաններից է, որովհետև գտնվում է Երևանի ուսանողական թաղամասում՝ մայրաքաղաքի ամենաբանուկ հատվածներից մեկում և աչքի է ընկնում քաղաքային կյանքի մեծ աշխույժով:

Հենց կայարանից դուրս եք գալիս, ձեզ «դիմավորում» է հայ հանճարեղ բանաստեղծ Ավետիք Իսահակյանի հուշարձանը, իսկ հակադիր կողմում ձեր ուշադրությունը կգրավի մեկ այլ ստեղծագործություն՝ սպիտակ մարմարից կերտված մարդկային զույգ ձեռքերը: Սեր և բարեկամություն խորհրդանշող քանդակի մոտ լուսանկարվելու ցանկությունը շատերին է գայթակղում: Ինքնատիպ քան-



**«Բարեկամություն» կայարանի կայարանասրահը
Зал станции «Дружба».**

The entrance hall of Barekamutiun station.

ղակը Երևան քաղաքին է նվիրել Իտալիայի Կարարա եղբայրական քաղաքի հասարակայնությունը:

Կայարանի ուղրտում են գտնվում Վ. Ի. Լենինի զինակից Ալ. Մյասնիկյանի անունը կրող հանրապետական հանրային գրադարանը, Երիտասարդության պալատը, Կ. Մարքսի անվան պոլիտեխնիկական, բժշկական, ժողովրդական տնտեսության, գյուղատնտեսական, անասնաբուժական-անասնաբուժական ինստիտուտները, պետական համալսարանը, մի շարք տեխնիկումներ, երկրում իր տեսակի մեջ եզակի՝ հին ձեռագրերի պահոցը՝ Մատենադարանը, Ալ. Սպենդիարյանի անվան Լենինի շքանշանակիր օպերայի և բալետի ակադեմիական թատրոնը, Ա. Խաչատրյանի անվան մեծ համերգասրահը, իսկ քիչ հեռու՝ հայ մեծագույն բանաստեղծ Լ. Թումանյանի, Մ. Սարյանի ու Ա. Խաչատրյանի տուն-թանգարանները, Երևանի դրամատիկական թատրոնը, «Նաիրի» կինոթատրոնը, Ե. Զոչարի արվեստանոց-թանգարանը, Կոմիտասի անվան կամե



«Մարշալ Բաղրամյան» կայարանի սպասարանում
Вестибюль станции «Маршал Баграмян».
The vestibule of Marshal Bagramian station.

երաժշտության տունը, բազմաթիվ մշակութային օջախներ:

«Երիտասարդական» կայարանը տեղաբաշխված է օղակաձև զբոսայգու՝ Աբովյան, Տերյան, Ավ. Իսահակյան և Մոսկովյան փողոցների հատույթում: Թե ստորգետնյա կայարանը և թե վերին սրահը աչքի են ընկնում ճարտարապետական ինքնատիպ լուծումներով:

Վերջին տարիներին Երևանի քաղաքաշինարարներից ավելի ու ավելի է հուզում քաղաքի տարածքի արդյունավետ օգտագործման խնդիրը, և նրանք, կարծում ենք, քաղաքի այս հատվածում գտել են հարցի ճիշտ լուծումը:

Կայարանի հարևանությամբ գործում է ստորգետնյա առևտրի կենտրոնը, (4000 քմ² ընդհանուր և 2200 քմ² առևտրական մակերեսով), որի միջին մասում տեղաբաշխված են ճաշակով ձևավորված, ընդարձակ սրճարանը, «Ալերոֆլոտի» տոմսարկղները, ներքաղաքային և միջքաղաքային ավտոմատ հեռախոսները:

Կայարանի մերձակայքում՝ Աբովյան փողոցում, դուք կարող եք

օգտվել գրայխանութից, «Գեղեցկության սրահի» ծառայություններից, երաժշտական և լուսանկարչական ապրանքների խանութներից, կարող եք այցելել մեծ համբավ վայելող մանկական պատկերասրահը, որի հարևանությամբ գտնվում են Հովհ. Թումանյանի անվան տիկնիկային թատրոնը, «Անի» հյուրանոցը:

Այո, «Երիտասարդականի» շրջապատում շատ բան կարող է ձեզ հետաքրքրել: Դե, իսկ եթե շրջագայելուց հոգնել եք, կարող եք հանգստանալ և սնվել «Հրուշակեղեն», «Երիտասարդական», «Վերնահարկ», լճափնյա «Առագաստ», «Միջանցահովիկ», «Դերասանական» սրճարաններում, թեյարաններում ու տաղավարներում:

Շարունակենք մեր ճանապարհորդությունը.

«Լենինի հրապարակ»

Կայարանասրահը գրավում է իր զուսպ գեղեցկությամբ, լույսի առատությամբ, ճարտարապետական ինքնատիպ մտահղացումներով: Նրա նախամուտքը կամարաշատ կառույց է՝ ստեղծված դարչնագույն տուֆից: Կենտրոնում ցայտում է հզոր շատրվանը, որը կառույցի առաստաղի շրջանաձև բացվածքից անզուսպ նետվում է դեպի երկինք: Երևանյան ամենաշոգ օրերին, երբ նույնպես ստվերում դժվար է շնչել, այստեղ զով է, ինչպես լեռնային գետակի ափին: Կառույցի արտաքին շրջագծի մի մասի երկայնքով, հարմարավետ կամարների տակ ստեղծված է հանգստի գողտրիկ անկյուն, որտեղ կարելի է ճաշակել պաղպաղակ, բազմատեսակ քաղցրավենիքներ, ըմպել հյութեր, վայելել արևելյան բուրավետ սուրճ: Շրջագծի մյուս մասը տրամադրված է ստորգետնյա անցումներին, որոնք դուրս են գալիս Նալբանդյան փողոց, Գլխավոր պողոտա, Լենինի անվան հրապարակ:

Դուրս գալով ստորգետնյա անցումից, դուք կտեսնեք բազալտի վիթխարի՝ մի քանի տասնյակ տոննանոց քառանկիտ ժայռաբեկոր: Սեպագիր արձանագրությունները տեղեկացնում են, որ Երևանը հիմնադրել է Արգիշտի թագավորը մ. թ. ա. 782 թվականին: Դա Երեվանի ծննդյան անառարկելի վկայականն է, քարե անձնագիրը:

Լենինի անվան հրապարակը Խորհրդային Հայաստանի և նրա մայրաքաղաք Երևանի սիրտն է: Հիրավի անկրկնելի ճարտարապետական համակառույց է այն, որը աշխարհահռչակ ամերիկացի նկարիչ Ռոբուել Քենտը անվանել է աշխարհի յոթ հրաշալի հրապարակներից մեկը: Հրապարակի շուրջը հայ ազգային ճարտարա-



ՀԿԿ Կենտկոմի շենքը «Մարշալ Բաղրամյան» կայարանի հարևանությամբ
 Здание ЦК Компартии Армении, расположенное по соседству со
 станцией «Маршал Баграмян»

The Armenian Communist Party's Central Committee House.

պետության ավանդույթները խտացնող Կառավարական տունն է, որի հեղինակն է ճարտարապետ, ակադեմիկոս Ալեքսանդր Թամանյանը: Հրապարակի շրջագծում են տեղավորված ՀԽՍՀ Ագրոարդյունաբերական պետական կոմիտեի, Գլխավոր փոստատան, ՀԱՄԽ-ի, «Արմենիա» հյուրանոցի, Հայաստանի պատմության, Հեղափոխության թանգարանների և Պետական պատկերասրահի շենքերը: Այս եզակի համակառույցի գաղափարական առանցքը կազմում է Վ. Ի. Լենինի հոյակերտ հուշարձանը, որն, իրավամբ, համարվում է լավագույններից մեկը երկրում: Լենինի անվան հրապարակը ժողովրդական հանդիսությունների ամենասիրելի վայրերից մեկն է:

Մետրոպոլիտենի այս կայարանի ոչ մեծ շտավղով տեղաբաշխված են «Էրեբունի», «Արմենիա», «Սևան», «Շիրակ» հյուրանոցները, իսկ փոքր-իճ վերևում, Արոյան փողոցում, «Մոսկվա» կինոթատրոնի և Գևորգի տան հարևանությամբ՝ «Երևան» հյուրանոցը:

Լենինի հրապարակը և նրա շրջակայքը, իրավամբ համարվում են Երևանի «ամենատիրիստական» վայրերը: Արվեստի երկրպագուները կարող են այցելել Հայաստանի պետական պատկերասրահ, ուր ցուցադրվում են նաև համաշխարհային արվեստի բազմաթիվ լավագույն ստեղծագործություններ:

Այստեղ մեծ հաճույք կստանաք հրապարակի «երաժշտական» և Սո. Շահումյանի անվան զբոսայգու շատրվաններից (վերջինիս ցայտադրվումների քանակը խորհրդանշում են Երևանի տարիքը՝ 2770):

Լենինի հրապարակում է գտնվում նաև Երևանի լավագույն գրախանութներից մեկը, որը գրքասերներին առաջարկում է հայերեն, ռուսերեն, անգլերեն, ֆրանսերեն, գերմաներեն, իսպաներեն և այլ լեզուներով գեղարվեստական, տեխնիկական, քաղաքական և այլ գրականություն:

«Լենինի հրապարակ» կայարանի տարածքում կարող եք օգտվել կենտրոնական «Մանկական աշխարհ» հանրախանութից, արդյունաբերական ապրանքների, «Կոշիկի տուն», սպորտային և այլ մասնագիտացված խանութներից, սնվել դիետ-ճաշարաններում, սըր-ճարաններում, թեյարաններում, ձեռք բերել հետաքրքիր հուշանվերներ, զարդեր:

«Հոկտեմբերյան» կայարան

Ամենաերիտասարդ կայարանն է: Կառուցվում է գործող մետրոպոլիտենի պայմաններում: Այն շուտով իր դռները կբացի ուղևորների առջև:

Կայարանը գտնվում է Երևանի խիտ բնակեցված թաղամասում, որտեղ եռում է քաղաքային կյանքը: Վերին կայարանասրահի հարե-վանությամբ հանդիսավոր կանգնած է մայրաքաղաքի ամենամեծ՝ «Ռոսիա» կինոթատրոնի ժամանակակից շենքը, որի առաջին հարկում գործում է «Ռուս» թեյարանը:

«Ռոսիա» կինոթատրոնի դիմաց բազմահարկ շենքի առաջին հարկում գործում են երկաթուղային տոմսերի նախնական վաճառքի և պատվերի դրամարկղները: Կինոթատրոնի դիմաց, օղակաձև զբոսայգում, կանգնած է հայ ժողովրդի անկեղծ բարեկամ Ա. Ս. Գրիբոլեդովի հուշարձանը, որի «Խելքից պատուհասը» առաջին անգամ բեմադրվել է Երևանում, 1828 թվականին: Մեծ գրողը իր խորաթափանց հայացքն ուղղել է հեռուն և ասես մտորում է հայ ժո-



Տեսարան «Երիտասարդական» կայարանի շրջակայքից
Общий вид станции «Еритасардакан».
 The general view at the Yeritasardakan station.

ղվրդի անցյալի, ներկայի և վաղվա մասին: Այստեղից քիչ հեռու գտնվում է 5-րդ դարի հայ ազատագրական շարժման ղեկավար Վարդան Մամիկոնյանի բրոնզաձուլյլ արձանը:

«Հոկտեմբերյան» կայարանի շրջակայքում է գտնվում նաև կոլտնտեսային № 1 առատ շուկան:

Եթե հոգնել եք, կարող եք հանգստանալ օղակաձև զբոսայգում, վայելելով շատրվանների և ջրային մակերեսների կազդուրող զովությունը, նախաճաշել զբոսայգու սրճարաններում ու տաղավարներում:

«Հոկտեմբերյան» կայարանի ոլորտում են տեղաբաշխված ՀԿԿ Կենտկոմի հրատարակչությունը, Պետկրկեսը, Երքաղխորհրդի գործկոմի, պատրաստի հագուստի, հուշանվերների, «Օպտիկա» խանութները, Գ. Սուևդուկյանի անվան Աշխատանքային Կարմիր դրոշի շքանշանակիր պետական ակադեմիական թատրոնը, Դերասանի տունը, գրախանութներ: Կայարանի մերձակայքում դուք կարող եք

օգտվել ճաշարաններից, խորտկարաններից, բազմաթիվ սրճարաններից և մշակույթի այլ օջախներից:

«Սասունցի Դավիթ» կայարան

Երևանի մետրոպոլիտենի առաջին հերթի երկու վերգետնյա կայարաններից մեկն է: Կառամատույցից շարժասանդուղքը ձեզ իջեցնում է ներքև, և դուք հայտնվում եք տուֆակերտ, հեքիաթային մի սրահում, որը ձևավորված է «Սասունցի Դավիթ» հայկական ժողովրդական հաճախող էպոսի թեմաներով արված բարձրաքանդակներով:

Ստորգետնյա անցումը երկաթուղային կայարանի կառամատույցների տակով ձեզ հասցնում է կայարանամերձ հրապարակը՝ Երևանի երկաթուղային դարպասը: Այստեղ ձեր դեմ կհառնի հայ ժողովրդի էպոսի անմահ հերոս (քանդակագործ՝ ԽՍՀՄ ժողովրդական նկարիչ Երվանդ Քոչար) «Սասունցի Դավիթ» բրոնզե հիասքանչ արձանը:

Երևան ժամանած հյուրերի ու զբոսաշրջիկների համար «Սասունցի Դավիթ» ֆոնին լուսանկարվելը պարտադիր արարողություն է:

Կայարանամերձ հրապարակի համակառուցի «կենտրոնական դեմքը» հայ ազգային ճարտարապետության լավագույն ավանդույթներով կառուցված կայարանի շենքն է:

Այսօր հրապարակի մի մասը վերածվել է շինհրապարակի, կառուցվում է «Սասունցի Դավիթ» ժամանակակից հարմարություններով, 500 տեղանոց հյուրանոցը, որը լինելու է ճարտարապետական համակառուցի գլխավոր բաղադրամասերից մեկը: «Սասունցի Դավիթ» հրապարակում ստեղծվելու է նաև ստորգետնյա անցումների ինքնատիպ համալիր, կառուցվելու են այլ շենքեր, բարեկարգվելու է հրապարակը, որից է՛լ ավելի մոնումենտալ տեսք է ստանալու «բրոնզե հեծյալը»: Հրապարակից ձախ ձգվում է Լենինի հրապարակի հետ միացնող Հոկտեմբերյան պողոտան, աջ՝ Բաքվի փողոցը, որով կարող եք հասնել Էրեբունի ամրոցն ու թանգարանը:

«Գործարանային» կայարան

Երևանյան մետրոպոլիտենի երկրորդ վերգետնյա կայարանն է, որը սպասարկում է հանրապետության մայրաքաղաքի արդյունաբերական կենտրոններից մեկը: Նրա շառավղով տեղաբաշխված են ավտոդողերի գործարանը, ԱՇԴրկովկասկաբել արտադրական միավորումը, ձեթ-օճառի, մակարոնի-հրուշակեղենի կոմբինատները,



Տեսարան «Երիտասարդական» կայարանի սպասարանից
Вид с вестибюля станции «Ермтасардакан»
A view from Yeritasardakan station vestibule.



«Հայկենցաղբիմ» արտադրական միավորումը, փոքր-ինչ հեռվում կոշիկի «Մասիս» հանրահայտ արտադրական միավորումն է, ռետինատեխնիկական իրերի «Պլաստիկ» և այլ գործարաններ: Հիրավի, արժանի անուն է տրված կայարանին՝ «Գործարանային»: Իսկ ընդամենը մի քանի քայլի վրա՝ Աշխատանքի հրապարակն է, բանվորի ձուլածո արձանով: Այս հրապարակից մի քանի թուփերում կարելի է հասնել Երևանի երկրորդ «օդային դարպասը», «Էրեբունի» օդանավակայանը:

«Շենգավիթ» կայարան

Ստորգետնյա կայարան է: Երևանյան մետրոպոլիտենի առաջին հերթի միակ միաթաղ կայարանը, որը կառուցվել է բաց եղանակով, միաձուլվել էտոնով: Ըստ նախագծողների մտահղացման «Շենգավիթը» կոչված է կատարելու «բեռնաթափողի» դեր հաջորդ՝ «Սպանդարյան հրապարակ» կայարանի համար:

Ահա և Երևանի մետրոպոլիտենի վերջին՝ առայժմ վերջին կայարանը՝

«Սպանդարյան հրապարակ»:

Այն գտնվում է քաղաքի ամենախոշոր արդյունաբերական կենտրոնում: Կայարանից ոչ հեռու տարածվում են Հայլեկտրամեքենա գիտաարտադրական միավորման «տիրույթները», որի կազմի մեջ մտնող Վ. Ի. Լենինի անվան էլեկտրամեքենաշինական գործարանը հաճախ անվանում են «քաղաք, քաղաքի մեջ»: Չեռնարկության տարածքում գործում են մթերային և արդյունաբերական ապրանքների խանութներ, կենցաղ-սպասարկման օբյեկտներ, փոստ, հեռագրատուն, գրախանութ, «Աէրոֆլոտի» տոմսերի նախնական վաճառքի դրամարկղ, խնայդրամարկղ և այլն:

«Սպանդարյան հրապարակ» կայարանը բարդ և գեղեցիկ մտահղացման արդյունք է: Այժմ վերակառուցման մեջ է Սպանդարյան հրապարակը: Այն ճարտարապետական եռահարկ համակառուցի տպավորություն է թողնում, որի «առաջին հարկում» տեղաբաշխված է մետրոպոլիտենի կայարանը: «Երկրորդ հարկը» հրապարակի վերին մակերեսից ցածր է վեց մետրով: Սա, հիրավի, հսկայական ծածկի տակ մի ձվածիր ամբողջական թաղամաս է: Ստորգետնյա շրջագծում տեղաբաշխված են կինոթատրոն, բազմաթիվ խանութներ, կրպակներ, երաժշտական սրահ, մշտական գործող ցուցասրահ-սրճարան: Ամառվա շոգ օրերին հաճելի միկրոկլիմա են ստեղծում

գեղարվեստական շատրվանները: Ստորգետնյա յոթ անցումները ձեզ դուրս են բերում հրապարակ, ուր տեղաբաշխված են մթերային, «Հագուստի տուն» խանութները, հասարակական սննդի օբյեկտներ, դեղատուն, գրախանութ: Այս հրապարակում հանգուցվում են վեց փողոցներ, որոնցից յուրաքանչյուրը քաղաքային ետուն կյանքի մի զարկերակ է:

Շրջագայելով «Սպանդարյան հրապարակ» կայարանի շուրջը, զբոսաշրջիկը կամ մեր հյուրը մոտիկից կժանոթանա նաև Երևանի բանվորական ինքնատիպ շրջաններից մեկին, օգտվելով մակույկի վարձուքային կետից, իր հանգիստը կարող է անցկացնել գեղատեսիլ Երևանյան լճում, ընթրել լճի վրա կախված ռեստորանում, որին առանձին հմայք է տալիս լճի խորքից երկինք բարձրացող ջրի 40 մետրանոց շատրվանի սյունը:

Եվ այսպես, ավարտեցինք մեր երթուղին՝ Երևանի ստորգետնյա մայրուղով անցնելով շուրջ 12 կմ ճանապարհ:

Եթե Երևանի մետրոպոլիտենը 1981-ին, իր փորձարկման առաջին տարում, փոխադրել է 14 միլիոն ուղևոր, ապա 1987-ին՝ 31 միլիոն:

Քաղաքային տրանսպորտի բոլոր տեսակներով ուղևորների փոխադրման մեջ Երևանի մետրոպոլիտենի տեսակարար կշիռը կազմում է մոտ 9 տոկոս: Քի՛չ է: Անշուշտ: Բայց այդ ցուցանիշը աճում է տարեցտարի:

— Մետրոպոլիտենը երեխայի նման է, որ ծնվեց՝ պետք է աճի, զարգանա, առնականանա, — ասում են մետրոշինարարները:

Այդպես է նաև Երկրի 8-րդ՝ Երևանի մետրոպոլիտենը, որի նոր ուղեմասի շինարարությունը ընթացքի մեջ է: Այն «Բարեկամություն» կայարանից Հրազդանի կիրճի վրայով ցատկ կատարելով կձգվի դեպի Աջափնյակ, 15-րդ և Նորաշեն թաղամասերը, իր «ազդեցության ոլորտի» մեջ կընդգրկի Երևանի խոշորագույն զբոսայգիներից մեկը՝ Ծիծեռնակաբերդը, հոյակերտ Մարգահամերգային համալիրը, «Հրազդան» կենտրոնական մարզադաշտը...

Ի՞նչ վերաբերվում է հեռանկարին, ապա Երա մասին մոտավոր պատկերացում է տալիս սույն տեղեկատուի մեջ զետեղված սխեման:

Այո, գեղեցիկ է վերածնված Երևանն ու նրա մետրոպոլիտենը, իսկ առավել խոստումնալից և հեռանկարային է նրա ապագան:



Вот вы и прибыли в Ереван.

Если это ваше первое посещение столицы Армянской ССР, естественно, вас в первую очередь будут интересовать вопросы «куда» и «как». Предназначение этой книжки — частично облегчить эти заботы. Она поможет каждому гостю столицы чувствовать себя как в родном городе, познакомит его с достопримечательностями Еревана, его площадями, интересными архитектурными сооружениями, музеями, поможет почувствовать его традиционное гостеприимство.

Ереванский метрополитен начал действовать 7 марта 1981 года. Этот весенний день стал настоящим праздником для ереванцев — праздником труда, дружбы и братства.

Необходимо сказать, что началось всё не сразу. Еще в начале 70-ых годов в бурно растущем Ереване обострилась транспортная проблема. Сложность геологического рельефа, удаленность новых микрорайонов друг от друга и центра города, кварталы выросших в разные годы узких улочек все больше затрудняли работу городского наземного транспорта. Вопрос о строительстве надежного средства перевозки пассажиров становился с каждым годом все насущнее.

И вот, после скрупулезных технико-экономических расчетов и обоснований, произведенных в союзных специализированных научных и проектных учреждениях, в том числе в Институте комплексных проблем транспорта при Госплане СССР, предпочтение отдается строительству подземной скоростной магистрали-метрополитену — от улицы Киевлян до площади Ленина, с двумя вводными станциями.

Первый взрыв на строительстве был произведен в 1972 году. За пять лет строители прошли всего 3,9 км. Темпы

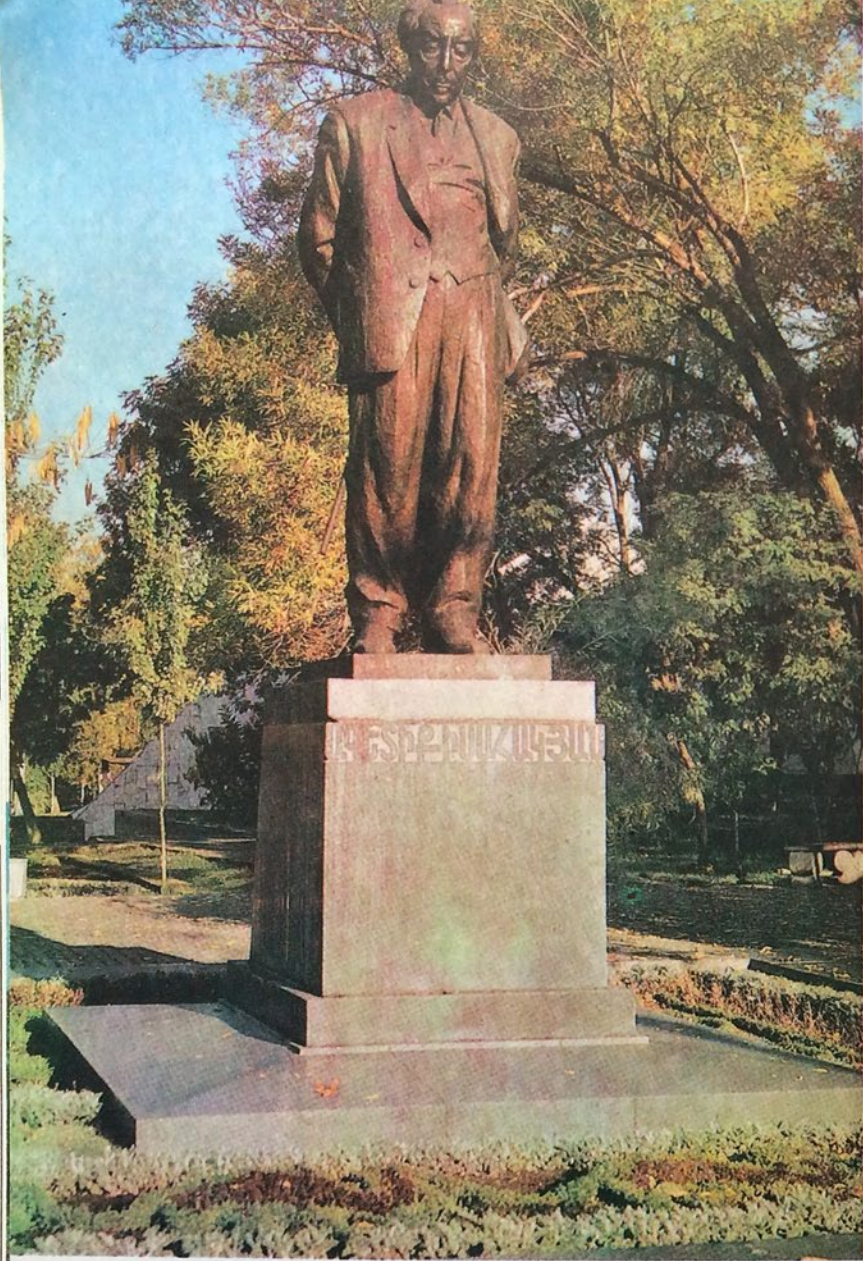
Երկհարկանի «Արագաստ» սրճարանը

Двухэтажное кафе «Арагаст»

Two-storeyed cafe Aragast



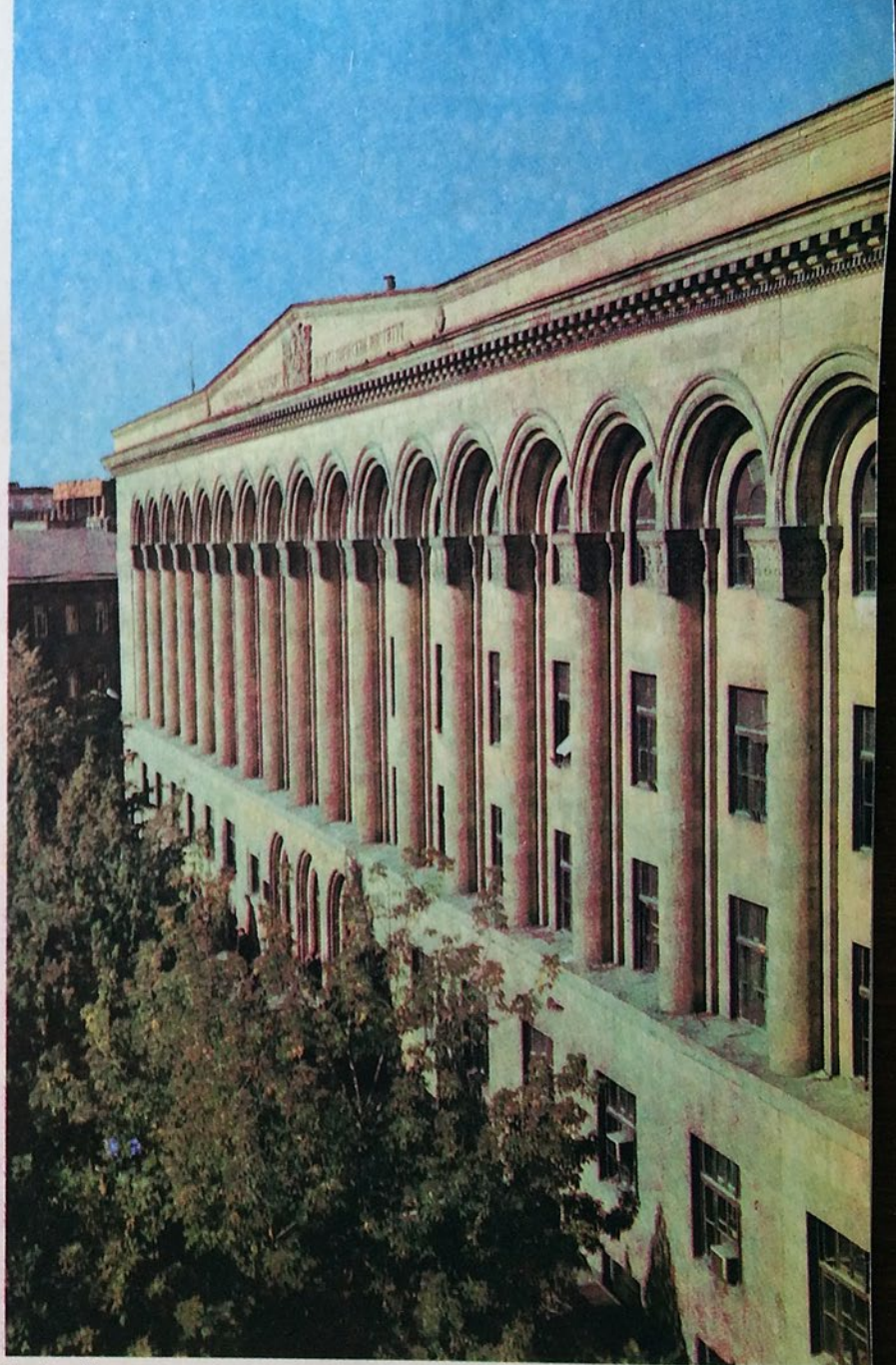




«Երիտասարդական» կայարանի հարևանությամբ հայ պոեզիայի դասական Ավետիք Իսահակյանի հուշարձանը

Памятник классику армянской поэзии Аветику Исаакяну, расположенный рядом со станцией «Еритасардакан»

Monument dedicated to the classic of Armenian poetry Avetik Issahakian. A view from Yeritasardakan.



Երևանի Կ. Մարքսի անվան պոլիտեխնիկական ինստիտուտի կենտրոնական
Ճամբաշենքը

Главный корпус Ереванского политехнического института им. К. Маркса

The principal building of the Polytechnical Institute named after
K. Marx.



Կոմիտասի անվան կամերային երաժշտության տունը
Дом камерной музыки им. Комитаса
Chamber music house named after Komitas.

строительства метрополитена резко отставали от темпов бурно развивающейся столицы.

Но вот в 1977 году ЦК КПСС и Совет Министров СССР принимают постановление «О строительстве метрополитена в г. Ереване». Это постановление придало новый, мощный импульс строительству подземной магистрали в столице Армении.

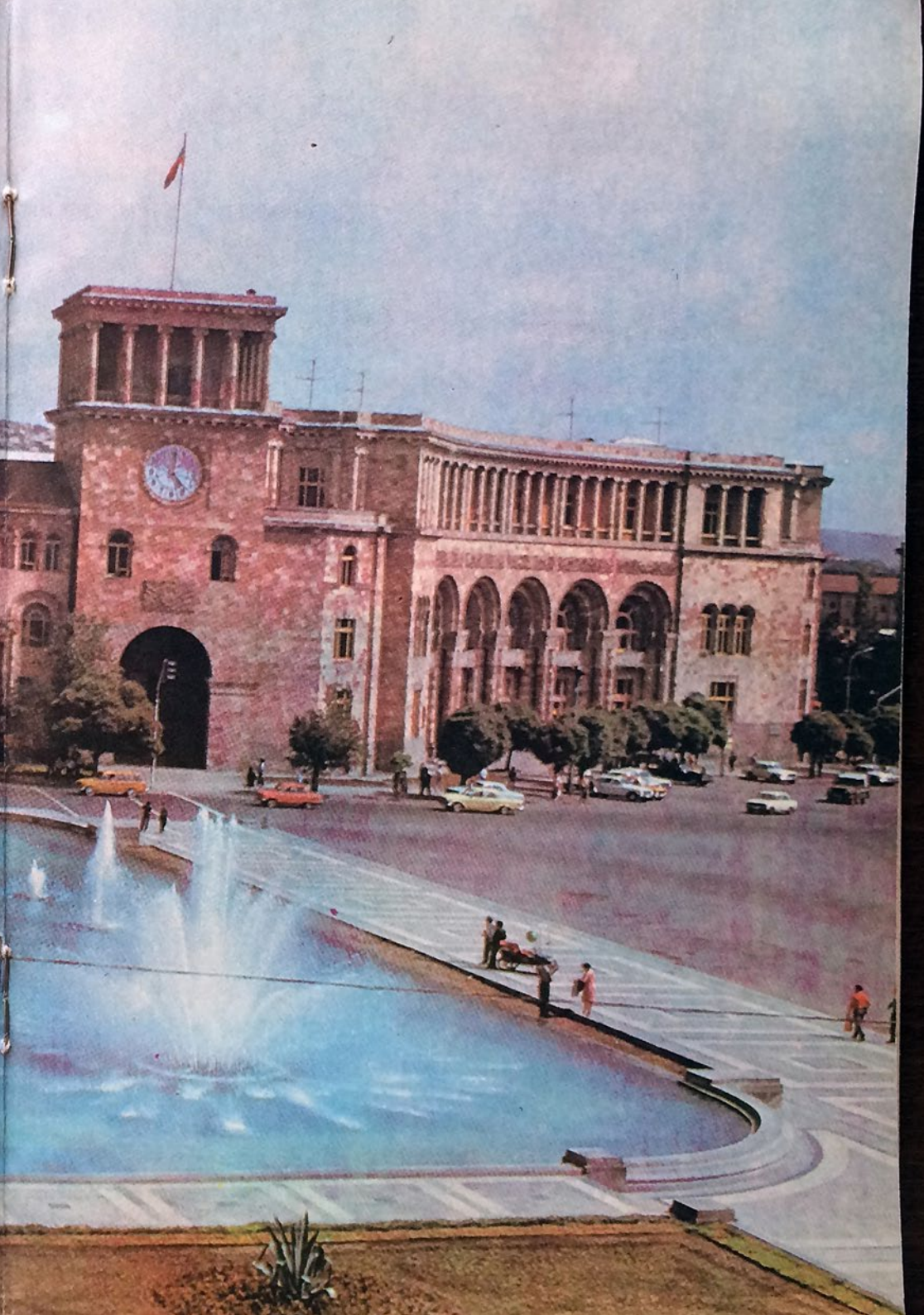
Есть такое выражение «в одиночку метро не построить». В строительстве подземной магистрали в Ереване принимала участие буквально вся страна. К тому времени страна гор Армения, уже располагала своим, достаточно крупным, отрядом многоопытных туннелестроителей. Но первыми профессиональными учителями на строительстве метрополитена стали высококвалифицированные проходчики, монтажники, путейцы и отделочники из Москвы, Ленинграда, Минска, Тбилиси, Харькова. Метростроевцы из Еревана с благодарностью вспоминают имена знаменитых проходчиков, героев Социалистического Труда А. Суханова, А. Тухамовича и их коллег, оставивших свои трудовые автографы в строительстве первых туннелей подземной магистрали.

Станции и вестибюли Ереванского метрополитена — это результат смелого синтеза вековых традиций национальной школы архитектуры и современной инженерной мысли.

Итак, перед вами станция «Дружба».

Она расположена в северной части первой очереди метрополитена, на площади Барекамутюн, между двумя густо заселенными районами города — Ачапняком и Нор-Арабкиром. Пользуясь многочисленными подземными переходами можно выйти к станции метрополитена со всех сторон площади. На «первом этаже» площади действует красиво оформленное большое, уютное кафе, где в любое время дня вам предложат различные напитки, сладости, мороженое, и конечно же, чашечку кофе по-восточному. После того, как вы немного отдохнете в кафе и послушаете приятную музыку, советуем вам посетить расположенные здесь же магазинчики и киоски. Отсюда эскалатор спустит вас в светлый, зали-





тый блеском белоснежного мрамора широкий станционный зал, где на стене прямо перед вами горельеф, символизирующий вековую дружбу армянского и русского народов.

Медленно приближается голубой поезд. Вы занимаете место в комфортабельном, чистом вагоне. Звучит приятный женский голос: «Следующая станция...»

«Маршал Баграмян»

Через эту станцию проходит наименьший поток пассажиров. Но вы не пожалеете, если выйдете на этой станции и познакомитесь с достопримечательностями, расположенными в ее окрестностях. Вы — в центре одного из самых красивых проспектов Еревана — проспекта им. Маршала Баграмяна. Станция метрополитена расположилась в красивом, всегда людном сквере и имеет два выхода — на проспект и в сквер. На противоположной стороне — построенное из фельзита величественное здание Верховного Совета Армянской ССР. На проспекте находятся также здания Академии наук Армянской ССР, ЦК КП Армении, Дом политпросвещения им. Ст. Шаумяна.

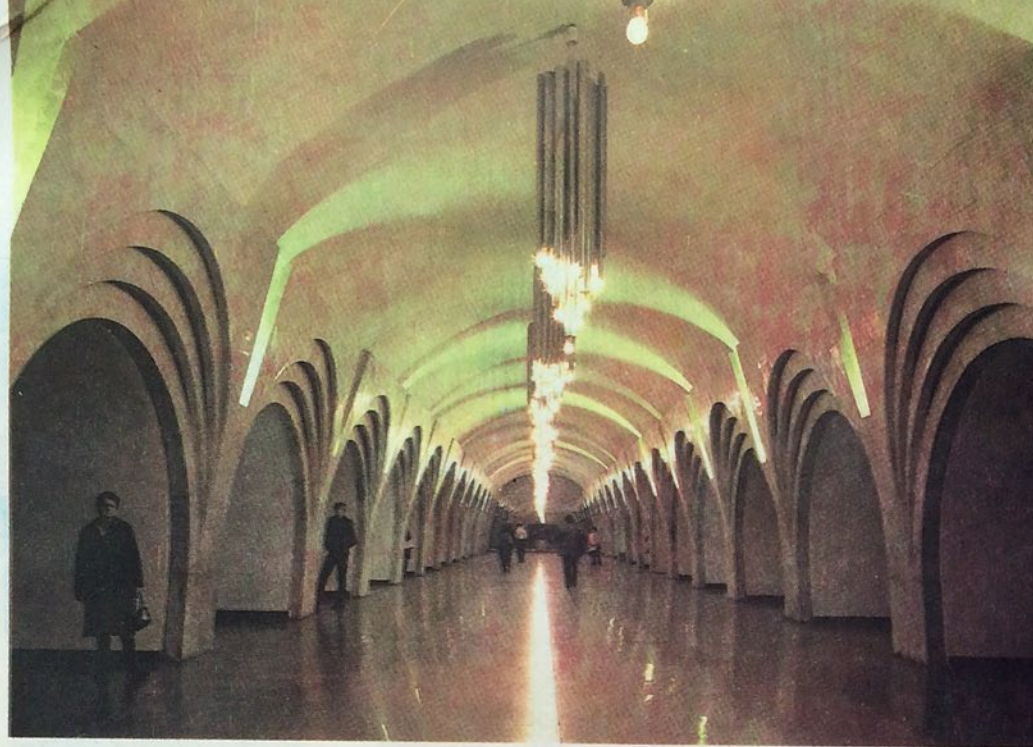
Здесь же расположены Союз писателей, Дом техники, Ереванский горком КП Армении, ЦК ЛКСМ Армении, дом-музей Арама Хачатуряна, кафе «Гусан», многочисленные магазины, киоски, торговые павильоны. По соседству со станцией метрополитена действует молочный бар «Катнатун», где вам предложат широкий выбор национальных блюд, закусок и напитков.

«Еритасардакан»

Через эту станцию проходит наибольший поток пассажиров, так как она расположена в студенческом квартале Еревана, в одном из самых бойких, оживленных мест столицы, где бурлит городская жизнь.

При выходе из станции вас «встречает» памятник великому армянскому поэту Аветику Исаакяну. В противоположной от памятника стороне ваше внимание, несомненно, привлечет





«Ենճիճի հրաշարակ» կայարանի սլանաարանը
Вестибюль станции «Площадь Ленина»
The vestibule of Lenin Square station.

еще одно произведение искусства — скульптурное изображение двух сплетенных рук, высеченное из белого мрамора. Желание сфотографироваться у скульптуры, символизирующей дружбу, соблазняет многих гостей столицы. Этот оригинальный памятник дар общественности итальянского города Карара, побратима Еревана.

Рядом со станцией метрополитена расположились Республиканская публичная библиотека, носящая имя соратника Ленина—Ал. Мясникяна, Дворец молодежи, институты: политехнический имени К. Маркса, медицинский, народного хозяйства, зооветеринарный, здесь же Государственный университет, ряд техникумов, уникальное в стране хранилище древних рукописей — Матенадаран, ордена Ленина академический театр оперы и балета им. Ал. Спендиарян, Большой концертный зал им. А. Хачатуряна, а чуть подальше — дома-музеи

великого армянского поэта Ов. Туманяна, М. Сарьяна, А. Хачатуряна, Ереванский драматический театр, кинотеатр «Наири», мастерская-музей Е. Кочара, Дом камерной музыки им. Комитаса, другие многочисленные очаги культуры.

Станция «Еритасардакан» расположена на пересечении Кольцевого бульвара и улиц Абовяна, Терьяна, Исаакяна и Московян. Как подземный, так и верхний залы станции отличаются оригинальными архитектурными решениями.

В течение последних лет ереванских градостроителей все больше и больше волнует вопрос оптимального использования городского пространства, и они, как нам кажется, нашли верное решение этого вопроса в этой части города.

Рядом со станцией действует обширный подземный торговый центр (общей площадью 4000 кв. м., из которых 2200 кв. м приходится под торговую площадь), в центре ко-

Հերթական ճեպընթացը «Լենինի հրապարակ» կայարանում

Голубой экспресс приближается к станции «Площадь Ленина»

The comfortable blue train will take you to the place you need.





«Լենինի հրապարակ» կայարանի հարևանությամբ կառավարական № 3 տունը
Правительственный Дом № 3, расположенный рядом со станцией
«Площадь Ленина»
Government House № 3.



торого разместились со вкусом оформленное большое кафе, кассы Аэрофлота, городские и междугородние телефоны-автоматы.

Недалеко от станции, на улице Абовяна, к вашим услугам большой книжный магазин, «Салон красоты», магазины музыкальных и фототоваров; вы можете посетить также пользующуюся большой известностью Детскую картинную галерею, на расстоянии нескольких метров от которой находится кукольный театр им. Ов. Туманяна и гостиница «Ани».

Конечно, мест способных заинтересовать вас, вокруг станции «Еритасардакан» много. Ну, а если вы немного устали, можете передохнуть и перекусить в расположенных здесь же кафе «Кондитерская» и «Еритасардакан», многочисленных чайных.

А сейчас продолжим наше путешествие.

«Площадь Ленина»

Станционный зал привлекает своей строгой красотой, сдержанностью в решении проблемы внешнего и внутреннего пространства, обилием света, оригинальными архитектурными композициями. К станции примыкает куполообразное сооружение с арками и сводами, построенное из туфа. В центре бьет неудержимо стремящийся вверх через круглое отверстие в потолке мощный фонтан. Даже в самые жаркие ереванские месяцы, когда даже в тени дышится с трудом, здесь всегда прохладно, как на берегу горной реки. В части окружности сооружения, под уютными сводами создан приятный уголок для отдыха, где можно отведать мороженое, различные сладости, напитки, насладиться чашечкой ароматного кофе по-восточному. Другая сторона окружности отдана под подземные переходы, которые выведут вас к улицам Налбандяна, Главному проспекту и площади им. Ленина.

При выходе из станции вам, несомненно, бросится в глаза огромная многотонная, четырехгранная базальтовая глыба.

Клинописные надписи на ней сообщают — Ереван основал царь Аргишти в 782 г. до н. э. Этот каменный паспорт Еревана — неперекаемый свидетель его рождения.

Площадь Ленина — сердце Советской Армении и ее столицы Еревана. Этот неповторимый архитектурный ансамбль всемирно известный американский художник Рокуэлл Кент назвал одной из семи чудесных площадей мира. Здесь расположен Дом правительства, сооруженный по проекту архитектора, академика Ал. Таманяна, являющийся великолепным образцом национальных традиций зодчества. На площади Ленина расположены также Государственный комитет Агропрома Армянской ССР, Главпочтамт, здания Совета профессиональных союзов Армении, гостиницы «Армения», музеев истории Армении и Революции, Государственной картинной галереи. Идеологическим стержнем этого уникального архитектурного ансамбля является памятник Ленину, справедливо считающийся одним из лучших в стране. Площадь Ленина — любимое место проведения массовых зрелищных мероприятий, народных торжеств и гуляний.

В радиусе нескольких десятков метров от станции метрополитена расположены гостиницы «Эребуни», «Армения», «Севан», «Ширак», а чуть повыше, по улице Абовяна, рядом с кинотеатром «Москва» и Домом художника — гостиница «Ереван».

Площадь Ленина и прилегающие к ней улицы, скверы и парки справедливо считаются самыми «туристическими местами» Еревана. Любители искусств могут посетить Государственную картинную галерею Армении, один из самых богатейших музеев Советского Союза, число экспонатов которого превышает 19000. Здесь собраны произведения русского, армянского и западно-европейского искусства.

В жаркий летний полдень вам доставят удовольствие «музыкальный» фонтан на площади и фонтан в сквере им. Ст. Шаумяна (число фонтанчиков последнего — 2770 — символизирует возраст Еревана).

На площади Ленина находится также один из лучших

книжных магазинов Еревана, предлагающий книголюбам художественную, техническую, политическую и другую литературу на армянском, русском, английском, французском, немецком и испанском языках.

Здесь же, рядом со станцией метрополитена расположены Центральный универмаг «Детский мир», другие специализированные магазины, торгующие одеждой, обувью, спортивными товарами. Здесь также можно передохнуть и перекусить в диетических столовых, кафе, чайных, приобрести на память сувениры, различные поделки.

Станция «Октемберян»

Это самая молодая станция. Строилась, когда уже действовала основная линия метрополитена. Она открыла свои двери перед пассажирами совсем недавно — в 1987 году.

Станция расположена в густо заселенном районе Еревана, где бурлит, кипит городская жизнь. Рядом со станцией возвышается здание самого большого в столице кинотеатра «Россия», на первом этаже которого действует чайная «Русь».

На первом этаже жилого дома, расположенного напротив кинотеатра, действуют железнодорожные кассы и кассы Аэрофлота предварительной продажи и заказов билетов, а по другую сторону от кинотеатра, на бульваре, стоит памятник бескорыстному другу армянского народа А. С. Грибоедову, чья пьеса «Горе от ума» впервые была поставлена в Ереване в 1828 году. Великий писатель устремил пронзительный взгляд вдаль, и кажется, что он размышляет о прошлом, настоящем и будущем армянского народа. Недалеко отсюда стоит еще один отлитый из бронзы памятник, воздвигнутый в честь предводителя освободительного движения армян в V веке Вардана Мамиконяна.

От станции «Октемберян» вы можете также легко пройти к всегда изобильному колхозному рынку № 1.

Кажется, вы немного устали. Тогда передохните в парке рядом с кинотеатром, насладитесь прохладой фонтанов, перекусите в расположенных здесь кафе.

На расстоянии нескольких десятков метров от станции «Октемберян» находятся Издательство ЦК КП Армении, Госцирк, исполком Ергорсовета, магазины готовой одежды, обуви, сувениров, магазин «Оптика», ГУМ, Ордена Трудового Красного Знамени государственный академический театр им. Г. Сундукяна, Дом актера, книжные магазины. Здесь расположены также многочисленные столовые, закусовые, кафе и различные очаги культуры.

Станция «Сасунци Давид»

Одна из двух наземных станций первой очереди Ереванского метрополитена. Вы спускаетесь по эскалатору вниз и попадаете в сказочный, обрамленный туфом зал, декорированный горельефами на темы гениального армянского эпоса «Давид Сасунский».

Подземный переход, расположенный под железнодорожными платформами, выводит вас к привокзальной площади — железнодорожным воротам столицы Армении. Здесь, на площади, возвышается отлитый из бронзы памятник бессмертному герою армянского эпоса Давиду Сасунскому (автор — народный художник СССР Ерванд Кочар).

Фотографирование на фоне Давида Сасунского — обязательный ритуал, которого придерживаются все гости и туристы, посещающие Ереван.

Визитной карточкой расположенных на привокзальной площади сооружений, является возведенное в лучших традициях национального зодчества здание железнодорожного вокзала.

Сегодня часть привокзальной площади превратилась в большую строительную площадку; здесь строится 500 местная, комфортабельная гостиница «Давид Сасунский», которая станет одним из главных элементов архитектурного ансамбля площади. Здесь также будут построены оригинальный комплекс подземных переходов, другие здания, будет благоустроена площадь и прилегающие к ней территории, что при-



«Լենինի հրաշարակի» շատրվանը՝ վերին կայարանատարահին հարող բակով
Фонтан, расположенный в верхнем вестибюле станции «Площадь Ле-
нина»

Fountains adjoining to Lenin Square station.

даст «бронзовому всаднику» еще больше монументальности. Влево от привокзальной площади простирается проспект Октемберян, соединяющий ее с площадью Ленина, а вправо — улица Бакви, по которой вы можете проехать к крепости-музею «Эребуни».

Станция «Горцаранаин»

Вторая наземная станция Ереванского метрополитена, обслуживающая один из промышленных районов столицы республики. По периметру станции расположены шинный завод, производственное объединение «Закавказкабель», масложир- и макаронно-кондитерский комбинаты, производственные объединения «Армбытхим» и «Масис», заводы радиотехнических изделий, «Пластик» и другие. И, действительно, достойное имя дано этой станции — Горцаранаин (Заводская). На расстоянии нескольких шагов от станции расположена площадь Труда с бронзовым памятником Рабочему — замечательным символом труда и таланта народа. С этой площади за несколько минут вы можете доехать до вторых «воздушных ворот» Еревана — аэропорта «Эребуни».

Станция «Шенгавит»

Это единственная подземная станция ереванского метрополитена, сооруженная открытым способом из монолитного бетона. По замыслу проектировщиков, назначение станции «Шенгавит» — сброс пассажиропотока на пути к следующей станции «Площадь Спандаряна».

А вот и последняя пока, станция Ереванского метрополитена.

«Площадь Спандаряна»

Она расположена в центре самого крупного промышленного района столицы. Недалеко от станции начинаются «владения» научно-производственного объединения «Армэлектромаш». Электромашиностроительный завод им. Ленина, входящий в его состав, часто называют «городом в городе». На территории предприятия действуют магазины, торгующие продовольственными и промышленными товарами, объекты бытового обслуживания, почта, телеграф, книжный магазин, касса предварительной продажи билетов Аэрофлота, сберкасса.

Станция «Площадь Спандаряна» — плод сложного и прекрасного замысла. В настоящее время площадь Спандаряна находится в процессе реконструкции и благоустройства. Она производит впечатление трехэтажного архитектурного сооружения, на «первом этаже» которого расположена станция метрополитена. «Второй этаж» на шесть метров ниже поверхности площади. И действительно, под огромной крышей расположился имеющий форму эллипса целый квартал. В подземной части станции размещены кинотеатр, многочисленные магазинчики, киоски, музыкальный салон, постоянно действующий выставочный зал, кафе. В жаркий летний день приятный микроклимат создают фонтаны. Семь подземных переходов выведут вас на площадь, где расположены магазины «Готовая одежда», продовольственный, книжный, объекты общественного питания, аптека. На площади Спандаряна пересекаются шесть улиц, каждая из которых — пульс стремительного потока городской жизни.

Прогуливаясь вокруг станции «Площадь Спандаряна» туристы и гости нашего города могут также вблизи познакомиться с одним из интересных рабочих кварталов Еревана, а воспользовавшись услугами пункта проката лодок, отдохнуть на живописном Ереванском озере, поужинать в висящем над озером ресторане, полюбоваться 40-метровым фонтаном, бьющим из глубины озера.

Итак, наш маршрут протяженностью около 12 км по подземным магистралям Еревана, подошел к концу.

Если в 1981, испытательном году, ереванским метрополитеном воспользовались 14 миллионов пассажиров, то в 1987 году — уже 31 миллион.

В процентном соотношении услугами ереванского метрополитена пользуются 9% пассажиров из общего их количества. Мало? Несомненно! Но этот показатель растет из года в год. Метрополитен, как ребенок, если родился, должен расти, развиваться, крепнуть, — говорят метростроевцы.

Таков и ереванский метрополитен, строительство новой очереди которого уже в процессе. Новая линия метрополи-

тена, совершив прыжок через ущелье реки Раздан, протянется от станции «Дружба» к микрорайонам Ачапняк, Норашен и 15 кварталу и включит в «сферу действия» один из крупных парков Еревана — Цицернакаберд, Спортивно-концертный комплекс, центральный стадион «Раздан».

Что же касается перспектив строительства метрополитена, то о них даст приблизительное представление помещенная в этом справочнике схема.

Да, прекрасен возрожденный Ереван, прекрасен его метрополитен, но еще прекраснее его будущее.



Հեղափոխության պետական թանգարանի շուգարահներից մեկում
В одном из залов Государственного музея Революции
In one of the State Revolution Museum's halls.

If it is your first visit to the capital of the Soviet Armenia, your first problem is going to be how to reach a place you need. The aim of this brochure is to help you in that matter.

Having looked it through a visitor of Yerevan will acquaint himself with places of interest, squares, museums and theatres of the city, and with all this the spirit of hospitality which is really sincere there.

There are many ways of getting about this city. There is a wide choice of tram, bus and trolley-bus routes in addition to taxi service. But the pride of Yerevan is the Metro, as the Underground is called here.

The date of birth of Metro in Yerevan is stated by March 7, 1981. That day in spring turned a jolly holiday for every citizen.

Of course, a long distance of time had passed since the moment in early 70-s, when due to the problem of shortage for transport means in a rapidly growing city, a problem which turned even more complicated, because of non-homogeneous geological relief, spread of different districts of the city and a great number of small crooked streets, difficult for a car to pass by, a solution for a new and more secure transport means was becoming more and more necessary.

A thorough technical analyses and detailed economical calculations, which had been carried in design and research institutions throughout the country, guided by the State Planning Committee officials, brought up a decision for constructing in Yerevan a subway system—starting from Kievian street to the Lenin Square.

The work on construction site started in 1972. During the first five years of boring work only a distance of 3,9 km for underground tunnels was passed. The tempo was too slow.

In 1977 the Communist Party's Central Committee together with the Ministry Counsel adopted a special decree entitled "Construction of Metro in Yerevan".

From that day on a new era in the history of city's underground started. The whole country participated in constructing Metro Yerevan. By that time, Armenia, the "country of mountains" had great traditions for tunnel construction. In spite of that, some highly qualified experts for boring, erection and furnishing works from Moscow, Leningrad, Tbilisi and Minsk were the first ones, who started the affair. Until now the metro-constructors in Yerevan will not forget "the great masters" A. Sukhanov, A. Tukhamovich and others, who contributed sufficiently to the work.

The Metro stations with their vestibules organically combine national architectural traditions with modern shapes.

Station Barekamutiun

It is situated in the north of the city, in a square of the same name, and in the middle of the highly-populated city districts-Atchapniak and Nor-Arabkir. One can approach the station through numerous underground passages for each side of the square. A large originally decorated cafe, where you can be treated freshing drinks, sweets and ice-cream at any time during the day, and surely by a cup of coffee prepared in Oriental style, is situated at the ground floor of the square. Some small boutiques and booths neighbouring the cafe are always full of people. The escalator takes you down to a huge underground hall, walls covered with white marble, and in one of them a bas-relief, commemorating friendship of Armenian and Russian people.

Then the blue train arrives. You can take a place into a comfortable,



Հայ ժողովրդի մեծ բարեկամ Ա. Ս. Գրիբոյեդովի հուշարձանը «Շոկոտեմբերյան» կայարանի դիմաց

Памятник большому другу армянского народа А. С. Грибоедову, расположенный напротив станции «Октемберян»

Monument dedicated to the big friend of Armenian people-Russian poet A. Griboyedov.



«Սասունցի Դավիթ» կայարանի սրահը ձևավորված «Սասունցի Դավիթ» էպոսի մոտիվներով

Холл станции «Сасунци Давид», оформленный по мотивам эпоса «Давид Сасунский»

David Sasuntsi station decorated by the motives of the Armenian epic.

neat van, and, as it moves on, a pleasant female voice can be heard from the loud-speakers...

"Our next station is—"Marshal Baghramian".

It is the least overcrowded among the stations. But leaving it into a fresh air there are things to see. There goes one of the main avenues of Yerevan—Marshal Baghramian. Two underground passages from the station lead to the avenue and to a small garden.

On the opposite the imposing Supreme Soviet's building, Academy of Sciences, House of Communist Party's Central Committee. A little further—Union of Writers, House of Technics, other administrative buildings, Khachaturian's memorial house, cafes, numerous shops and pavilions. Next to Metro station there is a milk-bar "Katnatun" with a great choice for national dishes and drinks.

Station Yeritasardakan

This station gathers the highest number of passengers, for it lies in the vicinity of educational centre of the city. On leaving the underground one

sees a monument to the great Armenian poet A. Isaakian and not far-away another sculpture—two plaited hands cut of white marble. The sculpture is a present by the town of Carrara, Italy, to its sister—city Yerevan.

At the nearside there is the Public Library, named after Lenin's companion A. Miasnikian, then Youth Palace, educational institutes—Politechnical, Medical, Economical, Zoological—veterinary, state university, technical colleges, the only in the country ancient manuscripts store-house—Mate-nadaran, Ballet and Opera Theatre, Big Concert Hall named after A. Khachaturian, and then memorial-houses of Tumanian, Theatre of Drama, cinemas, Kotchar's studio-museum, the House of Chamber Music named after Komitas.

The station Yeritassardakan is on the crossroad of the Circular Boulevard and several streets. Both the underground hall and the entrance hall are marked with interesting architectural solutions.

An underground commercial centre is located here (with a total area 400 sqm.) with cafes, booking—offices, trunk—lines. Not far from the station there is a book-shop, beauty—parlor, musical and photo shops. One can find there the famous Children's Art Gallery and Puppet Theatre, as well as hotel "Ani". There is a lot of things there which attract attention, and if, after all, you feel a little tired, have a rest and take a snack in any of the tiny cafes.

«Գործարանային» վերգետնյա կայարանի կառավարողը

Наземный перрон станции «Горцаранам»

The ground platform of Gortsaranain station.



Station Lenin Square

The station hall is strongly illuminated and marked with interesting architectural findings.

The construction all covered with pink tuff is domelike with various arches and vaults. A powerful fountain in the middle of the hall makes its impetuous way up through ceiling aperture. The water is cool here and in hottest summer it tastes like an ice. A cosy cafe is secluded in the hooks of the arches and galleries where one is treated with ice-cream, candies, coffee. Underground passages from there lead to Nalbandian Street, Main Boulevard and Lenin Square.

A huge multiton bassalt block with a cuneiform inscription wedged on it, running "King Argishti founded Yerevan in 782 B. C.—is the eye witness of the city's birthday date.

Lenin Square is the heart of Armenia and its capital Yerevan. A unique architectural ensemble and there are more than enough enthusiastic comments from the city's guests, describing the Lenin Square. Here is one. It belongs to the famous American painter Rockwell Kent who on visiting said: "Magnificent. I haven't seen in any country of the world a square like this". There we find the Governments House, designed by A. Tamanian in the spirit of national architectural traditions. Neighbouring it is the building of Central Post-office, trade-unions house, hotels "Armenia" and "Erebuni", Historical and Revolution museums, the Art Gallery of Armenia, which is one of the Soviet Union's richest museums. Exhibits numbering more than 19.000 include works by Russian, Armenian and Western European artists. The monument to Vladimir Lenin considered as one of the best in the country appears in the centre of the Square, linking all parts of the ensemble into a single complex. In tradition the area fulfils its role as a place for ceremony actions like military parades and demonstrations. Not far from the square one finds several hotels "Armenia", "Erebuni", "Shirak", "Sevan", a little further situated on Abovian street is the hotel "Yerevan".

Lenin Square with adjusting streets and parks are the "Tourist centre" of the city. And of course, for art admirers there is the Art Gallery.

In a hot summer day there is nothing like to find a shelter near the "singing" fountains or shadow in the nearby park with its 2770 small fountains symbolizing the age of the city thereby.

Here is situated also the book-shop in Yerevan with a large choice of belles-letters, commercial, technical, scientific books in Armenian, English, German and Spanish. Some hundred metres away is department store "Children's World", other shops of clothing, foot-wear, sporting goods. Here are also numerous canteens, cafes, souvenire boutiques.



Տեսարան «Շենգավիթ» միաթաղ կայարանից
Вид со станции «Шенгавит»
A view from Shengavit station.

Station Hoktemberian

It is the latest built station. It was constructed in 1987. The station is situated in a highly populated district of Yerevan, with its urban—life tempo. One of the biggest cinemas in the city “Rossia” is located here with a cafe “Russ” on the ground floor. On the ground floor of the building opposite a booking office for advance ticket sale to trains and planes. A monument erected to a Russian writer Griboedov, stands in a park nearby. Not far from it there is another bronze-casted monument, dedicated to the leader of liberation movement in Armenia in the V-century Vardan Mamikonian.

One of the city's markets plenty of fruits and vegetables in all seasons is also there.

Some distance away are the Communist Party's Publishing House, Central Circus, shops of ready-made clothing, souvenirs general store, bookshops and Academic Theatre named after Sundukian.



«Սպանդարյան հրապարակ» առայժմ վերջին կայարանը
«Площадь Спандаряна», пока — конечная станция
Spandarian Square—for the present—last station.

Station David Sasuntsi

Its one of two ground stations of the Yerevan Metro. The moving staircase descends you into a wonderful entrance hall, decorated with bas-reliefs, subjecting ancient Armenian heroic epic "David Sasuntsi". Through the underground passages under the railway platform, one can approach the railway station of the city with a square adjoining it. In the middle of the square there stands a grand monument to the hero of the epic David Sasuntsi (author—E. Kotchar). The building of the railway—station is the visit-card* of the whole ensemble. For a tourist who is on visit to Yerevan there is always a chance to get photoed at the monument.

Nowadays, the square is turned into a large construction site: a comfortable hotel with capacity of 500 living rooms is in the stage of finishing and its going to be one of the main elements of the whole ensemble of buildings situated in the square. To the left from the square goes the Hovhannesian Avenue, linking it with Lenin Square, to the right—Bakvi street, leading to an ancient fortress—Erebuni.

Station Gortsaranain

The second ground station, located in one of the industrial districts of the city. Around it are situated plant for car tires, a cable plant, a chemical and shoe-producing factories and some others. The name of the station is very much symbolic (it translates as factorial). A little away from the station there stands a bronze monument symbolizing the Man of Labour. Only few minutes is enough to reach from here the second "airgates" of Yerevan—airport Erebuni.

Station Shengavit

This is an underground station. The only one which is built by an open method. The aim of that station is to reduce the stream of passengers on the way to the station "Spandarian Square" which is the last in the list of Yerevan Metro.

Station Spandarian Square

This station is situated in the centre of the biggest industrial district of Yerevan. A little away from the station there on a vast area extend the buildings of the plant of electrical machines. It is often called "a city in the city".

The station appeared in a result of hard and thorough work. Today the square is being reconstructed for modification. It resembles a three-storied architectural construction, Metro station occupying the ground floor. The first floor is six meters below the site's surface. Under a huge roof of elliptic shape one can find a cinema, cafes, boutiques, musical saloon and an exhibition hall. Different fountains make the climate here cool and fresh. There are seven underground passages leading to a square, which links six highways of the city.

It is an interesting district to have a walk and nearby lies the picturesque Yerevan lake, where one can hire a boat to have a trip over it, can visit a restaurant hanging over the lake or admire 40-meters high fountain gushing out from the lake.

So, that's the end of the trip by Yerevan Metro with total distance of about 12 km.

Comparison shows that versus 14 mln passengers were transported by Metro by 1981, in 1987 the figure reached 31 million which makes 9% from the total number of passengers for all transport devices. The figure, surely, is not too high. But it goes up and up with every year on.

A new branch of Metro is being constructed. It crosses the Hrazdan river and goes to highly populated districts Atchapniak and Norashen

including one of the city's biggest parks Tsitsernakaberd, Sporting-Musical Complex and Central Stadium Hrazdan.

The scheme, attached to this guide-book shows the outlooks of Yerevan Metro.

And, no doubt, the future for it is really promising.

ԵՐԵՎԱՆԻ
ՄԵՏՐՈՊՈԼԻՏԵՆԸ

Ուղեցույց

(հայերեն, ռուսերեն, անգլերեն
լեզուներով)

Վազմող և տեքստի հեղինակ՝
Ալբերտ Ներսեսի Հարությունյան

Երևան, «Պարբերական» ԱԶՄ
1989

Գունավոր լուսանկարները՝

Վ. Լ. Արիյանի,
Վ. Գ. Ազատյանի

Խմբագիրներ՝

Ա. Ե. Հովհաննիսյան,
Ս. Ռ. Տիրատուրյան

Նկարիչ՝ Ս. Վ. Պողոսյան

Գեղ. խմբագիր՝

Ս. Ս. Միլիտոնյան

Տեխն. խմբագիր՝

Ն. Ա. Թովմասյան

Վերստուգող սրբագրիչներ՝

Վ. Գ. Մելիքսեթյան,
Ա. Ա. Համասիյոռովա

ЕРЕВАНСКИЙ
МЕТРОПОЛИТЕН

Путеводитель

(на армянском, русском
и английском языках)

Составитель и автор текста

Альберт Нерсесович Арутюнян

Ереван, ИПО «Парберакан»,
1989

Цветные фотографии

В. А. Адяна,
В. Г. Азатяна

Редакторы:

А. Е. Оганесян
С. Р. Тиратурян

Художник

С. В. Погосян

Худ. редактор С. С. Милитонян

Тех. редактор Н. А. Товмасян

Контрольные корректоры:

К. Г. Меликсетян,
А. А. Амаспурова

Հանձնված է շարվածքի 6. 02. 1988 թ.:

Ստորագրված է տպագրության՝ 21. 06. 1989 թ.: ՎՖ՝ 00075:

Ֆորմատ 60×84 1/16: Թուղթ՝ կավճապատ: Տառատեսակը՝ «Արարատ»: Տպագրությունը՝ օֆսեթ: 2,79 պայմ. տպագ. մամ., 2,92 հաշ. հրատ. մամ., 8,37
ներկ օտիսկ:

Պատվեր՝ 321: Տպաքանակ՝ 30000: Գինը՝ 0.95 կոպ.:

«Պարբերական» ԱԶՄ, Երևան-9, Տերյան փ., 89.

ИПО «Парберакан», Ереван-9, ул. Теряна, 89.

ՀԽՍՀ Հրատպետկոմի գունավոր տպագրության տպարան

Երևան-82, Ծովակալ Իսակովի, 48:

Типография цветной печати Госкомиздата Арм. ССР,
Ереван, ул. Адмирала Исакова, 48.

ԵՐԵՎԱՆԻ ՄԵՏՐՈՊՈԼԻՏԵՆԸ
 ЕРЕВАНСКИЙ МЕТРОПОЛИТЕН
 THE YEREVAN UNDERGROUND

